

АДИНГ БУТИЛНА ТРАКА

Самолеплива трака со полиестерски филц за бандажирање критични споеви при изведба на хидроизолација

ОБЛАСТ НА ПРИМЕНА

Бандаж трака за обезбедување на критичните споеви кај хидроизолации. Се применува при изведба на хидроизолација со Хидромал, Хидромал Флекс, Хидромал Флекс 1К, Адингфлекс и други хидроизолации на база на синтетички смоли. Траката се поставува врз работни фуги, пукнатини, помали продори на инсталации, споеви меѓу вертикални и хоризонтални рамнини кај санитарни јазли и кујни. Се поставува помеѓу првиот и вториот слој од премазот за хидроизолација.

СВОЈСТВА

- добра атхезија за различни подлоги
- следи нерамнини
- траката прифаќа боја, гипс, цемент и лепила
- трајно флексибилна
- едноставна и прецизна за вградување
- отпорна на кинење
- водоотпорна

ТЕХНИЧКИ КАРАКТЕРИСТИКИ

СВОЈСТВО	МЕТОД	ДЕКЛАРИРАНА ВРЕДНОСТ
Атхезија при смолкнување	H 15	12 N/cm ²
Атхезија при 90°	H 48	8
Атхезија при 180°	H 41	9
Густина	H 6	1,60
Паропропусност	ISO 9932 / BS ISO 15106	0,18 g/m ² /24h/mm
Температурна стабилност	-	- 40 до +90 °C

МЕТОДОЛОГИЈА ЗА ИЗВЕДБА

ПОДГОТОВКА НА ПОДЛОГАТА

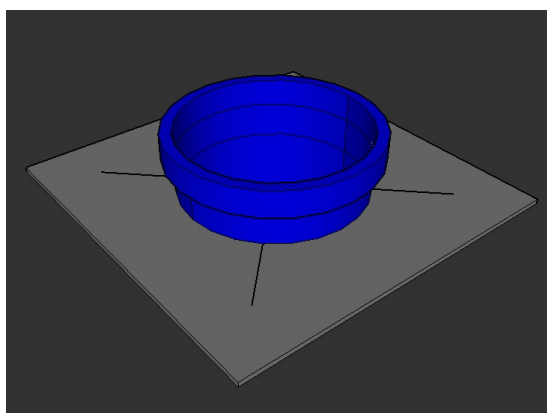
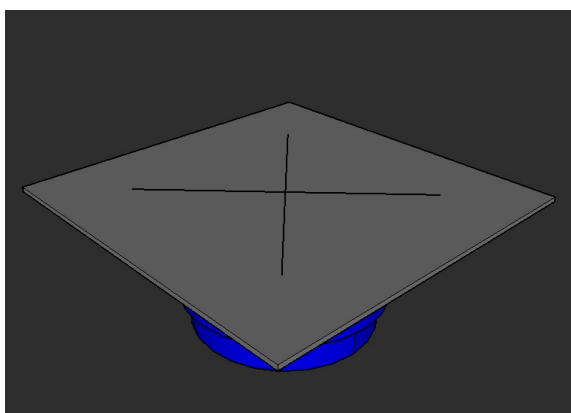
Траката се нанесува врз претходно засушен слој од хидроизолација изведена врз подлога од бетон, цементен малтер или гипскартонски плочи. Подлогата на хидроизолацијата треба да биде здрава, чиста, цврста, без пукнатини, лабилни делови, постоечки премази, маснотии и прашина.

Температурата при нанесување на бандаж траката треба да биде во граници од +5°C до +40°C.

ВГРАДУВАЊЕ

Траката се вградува рачно. Се отстранува заштитната фолија и траката се нанесува со притискање директно на површината.

Вградувањето на траката треба да биде после 6-24 часа од нанесување на првиот слој од хидроизолацијата, во зависност од температурата.



ПАКУВАЊЕ

Производот се пакува во ролни со заштитна хартија, со димензии 0,80 x 100mm и должина од 10m и 20m.

СКЛАДИРАЊЕ

Производот се чува во оригинално пакување на ладно и суво место.

РОК НА ТРАЕЊЕ : 24 месеци

Опасност по здравјето: Производот не е класифициран како опасен, соодветно на Член 31 и Анекс 2 од EU REACH регулативата. Доколку се проголта, потребно е да се побара медицинска помош.

Заштита: При вградување на Адинг бутилната трака не е потребна заштита на респираторниот систем. Исто така, заштитна опрема за кожа и раце не е потребна. Доколку производот се користи често или подолг временски период, потребно е да се носат заштитни ракавици. По вградување задолжително да се измијат рацете и да се избегнува контакт со очи.

Контакт со очи: Во контакт на производот со очи, измијте ги очите со вода. Побарајте медицинска помош ако се појави долготрајна иритација. Веднаш измијте се со многу вода во период од 15 минути. Отстранете ги контактните леки и отворете ги очите широко. Побарајте медицинска помош доколку се појави непријатност.

Контакт со кожа: Избришете се и измијте се со сапун и вода. Побарајте медицинска помош ако имате иритација.

Инхалација: Излезете на чист воздух. Побарајте медицинска помош ако непријатноста не престанува.

Информациите дадени во овој технички проспект се добиени од лабораториски испитувања и искуства. Дадените својства се типични и не се специфицираат. Во споредба на широк обем и варијации на подлоги, препорачуваме производот да се проба од страна на корисникот, за да се утврди соодветноста за конкретна апликација.